

Пневмоцилиндры Серия MAL

Пневмоцилиндры серии MAL с диаметром поршня от 16 до 40 мм. Цилиндры данной серии поставляются в четырех различных модификациях, без демпфирования, с магнитом и без.



Технические характеристики

Диаметр, мм	16	20	25	32	40
Тип действия	Одностороннее / двустороннее				
Рабочая среда	Сжатый воздух (после фильтра 40 мкм)				
Диапазон рабочего давления	1 - 10 бар				
Максимальное входное давление	15 бар				
Присоединительная резьба	M5	G1/8"			G1/4"
Диапазон рабочих температур	-10 – +70°C				
Демпфирование	Механическое				
Максимальная длина хода, мм	500		800		1200
Тип магнитного датчика	CS1-S, PS1-S, NS1-S				
Тип крепления для датчика	SC-MS-B				

■ Серия MAL (MALU, MALUT)



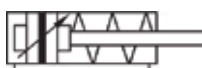
■ Серия MALD



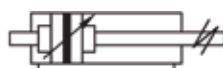
■ Серия MALB



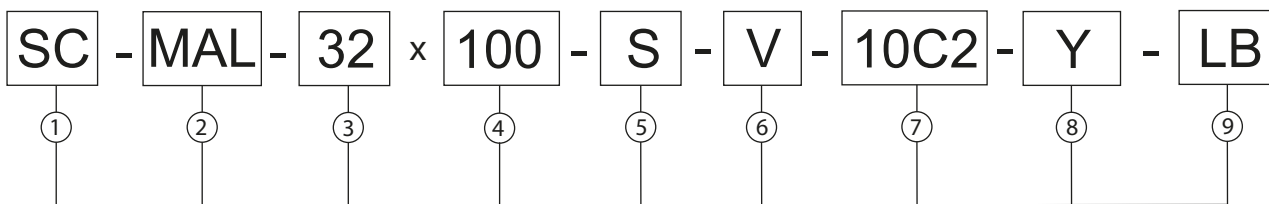
■ Серия MALA



■ Серия MALU



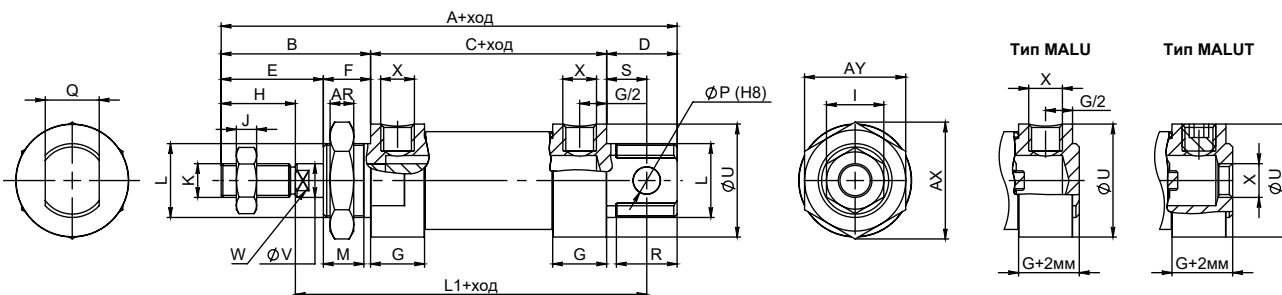
Кодировка для заказа



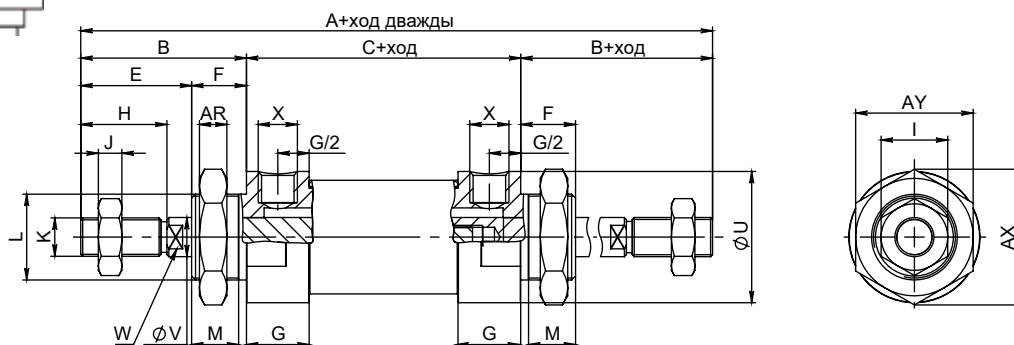
1	Тип продукции	SC	Исполнительные механизмы
2	Серия	MAL	Пневмоцилиндр двухстороннего действия
		MALA	Пневмоцилиндр одностороннего действия, пружина в штоковой полости
		MALB	Пневмоцилиндр одностороннего действия, пружина в бесштоковой полости
		MALD	Пневмоцилиндр двухстороннего действия, с проходным штоком
		MALJ	Пневмоцилиндр двухстороннего действия, с регулировкой хода
		MALU	Пневмоцилиндр двухстороннего действия, с плоским торцом
		MALUT	Пневмоцилиндр двухстороннего действия, с плоским торцом, подвод воздуха с торца
3	Диаметр цилиндра	32	16, 20, 25, 32, 40 мм
4	Ход цилиндра	100	См. технические характеристики
5	Наличие магнита на поршне	Пусто	Без магнита, шток стандартный
		S	Магнит на поршне, шток стандартный
		SR	Магнит на поршне, шток нержавеющей хромированной стали
6	Температурное исполнение	Пусто	-10° – +70°С
		V	-40° – +150°С
7	Специисполнение	xxC2	Удлиненная наружная резьба на шток на XXмм от стандартной длины резьбы
		xxC3	Укороченная наружная резьба на штоке на XXмм от стандартной длины резьбы
		xx/xC4	Внутренняя резьба на штоке где XX/X указать размер резьбы, шаг/ глубину резьбы
		xx/xC5	Нестандартная наружная резьба на штоке, где XX/X указать размер резьбы, шаг/длина
		xxC8	Увеличение вылета штока на XXмм от стандарта, указать в мм
		xxC9	Уменьшение вылета штока на XXмм от стандарта, указать в мм (не более длины вылета фаски под ключ)
		xxC10	Сквозное отверстие в штоке где XX диаметр отверстия в мм (для мод. D и J)
		C11	Без резьбы на штоке
		C55	Специальное исполнение по ТЗ заказчика
		8	Крепление на шток
Y	"Вилка" на шток		
UJ	Сферический наконечник		
FJ	Шаровый шарнир		
U	Гайка на шток		
9	Крепление для пневмоцилиндров	LB	Лапы монтажные
		FAF	Передний фланец
		FAB	Задний фланец
		SDB	Крепление на заднем шарнире

Габаритные и присоединительные размеры

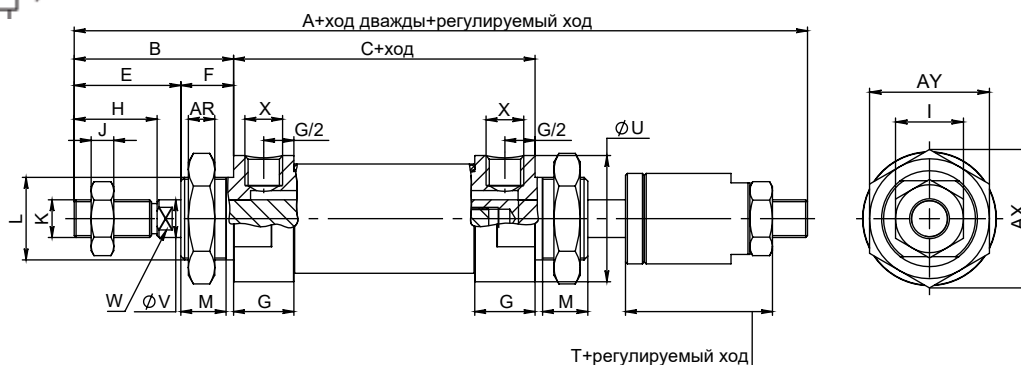
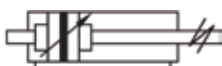
Серия MAL (MALU, MALUT)



Серия MALD



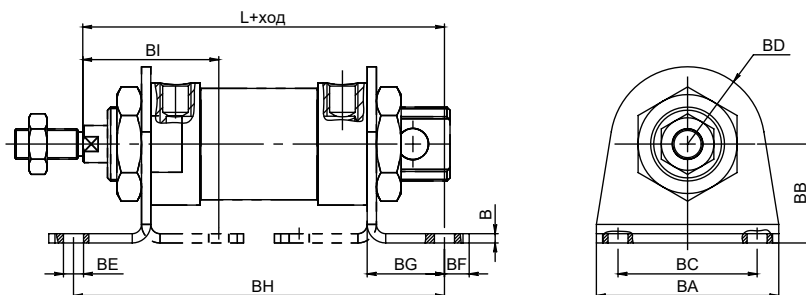
Серия MALJ



Диаметр	A	A2	B	C	D	E	F	G	H	I	J	K	L	L1	M	P	Q	R	S	U	V	W	X	AR	AX	AY
16	108	96	38	52	18	24	14	11	16	10	5	M6	M16X1.5	84	12	6	12	12	10	20.5	6	5	M5	6	27	24
20	126	107	36	69	21	24	12	16	20	14	6	M8x1.25	M22X1.5	97	10	19	16	19	12	29.5	8	3	G1/8	7	34	30
25	135	114	44	70	21	30	14	16	22	17	6	M10x1.25	M22X1.5	104	12	8	16	19	12	34	10	4	G1/8	7	34	30
32	141	114	44	70	27	30	14	16	22	17	6	M10x1.25	M24X2.0	107	12	10	16	25	15	39.5	12	5	G1/8	8	37	32
40	165	139	46	92	27	32	14	22	24	19	7	M12x1.25	M30X2.0	129	12	12	20	26	15	47.5	16	5	G1/4	9	46	40

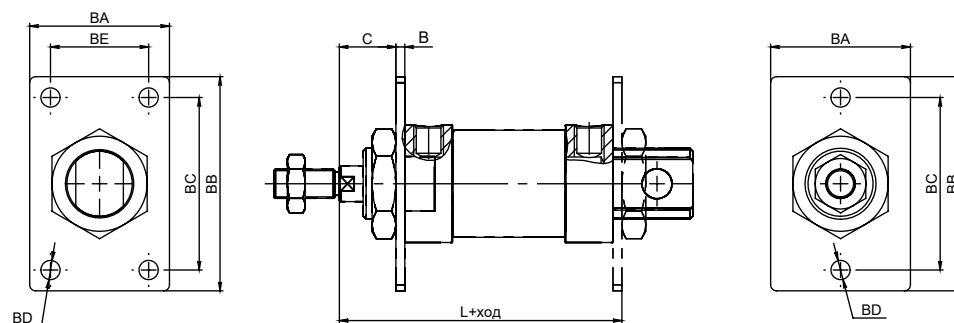
Подвески

Лапы, Код: SC-MAL-LB-(диаметр)



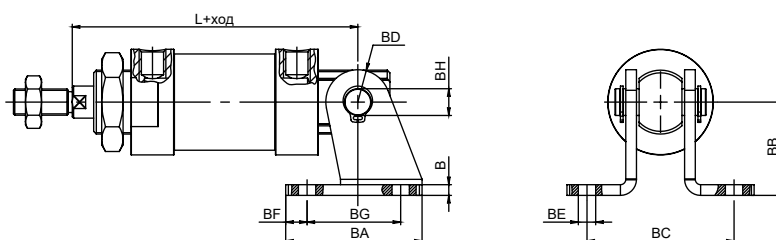
Диаметр	L+ход	B	BA	BB	BC	BD	BE	BF	BG	BH	BI
16	90	2	42	20	32	15	5.5	6	13	82	31.5
20	106	2	54	25	40	19	5.5	8	16	101	35
25	108	2	54	25	40	19	5.5	8	16	102	36
32	117	3	59	32	45	20	6.5	8	25	120	44
40	139	4	64	36	50	23	6.5	8	24	140	43

Передний и задний фланец, Код: SC-MAL-FA-(диаметр)



Диаметр	L+ход	B	BA	BB	BC	BD	BE	C
16	80	3	25	52	40	5.5	-	17.5
20	94	4	38	64	50	6.5	-	16
25	96	4	38	64	50	6.5	-	18
32	96	4	47	72	58	6.5	33	18
40	119	4	50	84	70	6.5	36	19

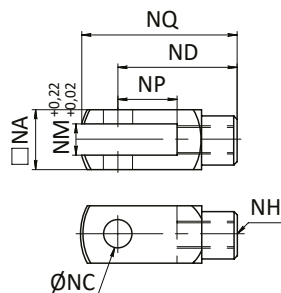
Шарнирное крепление под углом 90°, Код: SC-MAL-SDB-(диаметр)



Диаметр	L+ход	B	BA	BB	BC	BD	BE	BF	BG	BH
16	83	2	23.5	21	39	6.5	5.5	6	12	6
20	102.5	3	48	32	54	8	7	8	32	8
25	105	3	48	32	54	8	7	8	32	8
32	107	4	51	35	55	12	6.5	8	35	10
40	130	4	55.5	38	57	14	6.5	8	40	12

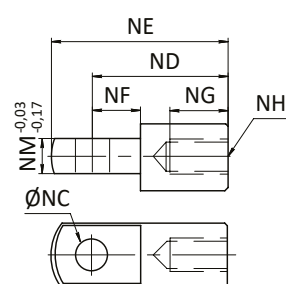
Наконечники на шток

Вилка на шток Y



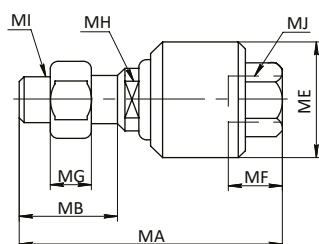
Код	NA	NC	ND	NH	NM	NP	NQ
SC-Y-M4X0.7	8	4	16	M4×0.7	4	8	22.5
SC-Y-M6X1	12	5	24	M6×1.0	6	12	33.5
SC-Y-M8X1.25	16	8	32	M8×1.25	8	16	45
SC-Y-M10X1.25	19	10	40	M10×1.25	10	20	52
SC-Y-M12X1.25	24.5	12	48	M12×1.25	12	24	62
SC-Y-M16X1.5	32	16	64	M16X1.5	16	32	83
SC-Y-M20X1.5	44.4	20	80	M20X1.5	20	41	105
SC-Y-M27X2	54	30	110	M27X2	30	55	151.8
SC-Y-M36X2	70	35	144	M36X2	35	73	195.8

Серьга на шток I



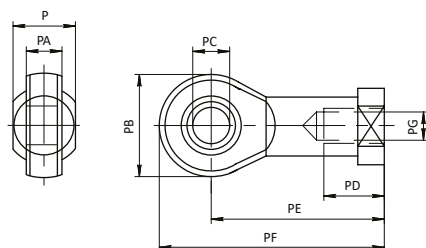
Код	NC	ND	NE	NF	NG	NH	NM
SC-I-M4X0.7	4	16	-	-	-	M4X0.7	4
SC-I-M6X1	5	24	30	11	13	M6X1.0	6
SC-I-M8X1.25	8	32	42	14	14	M8X1.25	8
SC-I-M10X1.25	10	40	52	15	20	M10x1.25	10
SC-I-M12X1.25	12	48	67	24	20	M12X1.25	12
SC-I-M16X1.5	16	64	89	32	23	M16X1.5	16
SC-I-M20X1.5	20	80	112	41	30	M20X1.5	20
SC-I-M27X2	30	110	150	41	45	M27X2.0	30
SC-I-M36X2	35	144	195	65	55	M36X2.0	35

Шаровый шарнир FJ



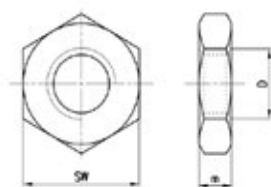
Код	MA	MB	ME	MF	MG	MH	MI	MJ
SC-FJ-M10X1.25	73	20	26	26	6	10	M10X1.25	M10X1.25
SC-FJ-M12X1.25	77	24	28	26	7	12	M12X1.25	M12X1.25
SC-FJ-M16X1.5	106	32	44.5	34	8	17	M16X1.5	M16X1.5
SC-FJ-M20X1.5	122	40	53	42	10	22	M20X1.5	M20X1.5
SC-FJ-M27X2	147	54	-	40	13.5	24	M27X2	M27X2
SC-FJ-M36X2	251	72	-	78	18	36	M36X2	M36X2

Сферический наконечник UJ



Код	P	PA	PB	PC	PD	PE	PF	PG
SC-UJ-M6X1	9	7	20	6	12	30	40	M6X1
SC-UJ-M8X1.25	12	9	24	8	16	36	48	M8X1.25
SC-UJ-M10X1.25	14	10.4	28	10	20	43	57	M10X1.25
SC-UJ-M12X1.25	16	12	32	12	22	50	66	M12X1.25
SC-UJ-M16X1.5	21	15	42	16	28	64	85	M16X1.5
SC-UJ-M20X1.5	25	18	50	20	33	77	102	M20X1.5
SC-UJ-M27X2	37	25	70	28	51	110	145	M27X2
SC-UJ-M36X2	43	28	80	35	56	125	165	M36X2

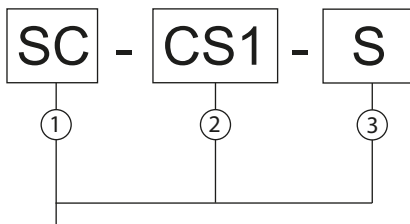
Гайка на шток U



Код	D	m	SW
SC-U-M6x1	M6x1		
SC-U-M8x1.25	M8x1.25		
SC-U-M10x1.25	M10x1.25	6	17
SC-U-M12x1.25	M12x1.25	7	19
SC-U-M16x1.5	M16x1.5	8	24
SC-U-M20x1.5	M20x1.5	9	30
SC-U-M27x2	M27x2	12	41
SC-U-M36x2	M36x2		
SC-U-M42x2	M42x2		
SC-U-M48x2	M48x2		

* можно заказать гайки на шток из нержавеющей стали.
Код для заказа: SC-U-SS-M...

Герконовые датчики положения



1	Тип продукции	SC	Исполнительные механизмы
2	Серия	CS1	Датчик положения (геркон) двухпроводной со светодиодной индикацией
		NS1	Датчик положения (геркон) NPN типа со светодиодной индикацией
		PS1	Датчик положения (геркон) PNP типа со светодиодной индикацией
3	Тип	S	Мини

Технические характеристики

Модель	SC-CS1	SC-NS1	SC-PS1
Состояние контакта	Нормально разомкнут		
Тип подключения	Двухпроводной	Трехпроводной NPN	Трехпроводной PNP
Рабочее напряжение	5 ~ 240 DC/AC		
Максимальный ток	100 mA	200 mA	
Максимальная нагрузка	24 VA	6 W	
Потребляемый ток	-	19 mA при 24 V	16 mA при 24 V
Падение напряжения	2.5 V при 100mA	1.5 V при 200 mA	
Индикация	Красный светодиод	Красный светодиод	Зеленый светодиод
Рабочая температура	-10 – +70°C		
Степень защиты	IP67		

Габаритные размеры

■ SC-CS1(NS1, PS1)-S

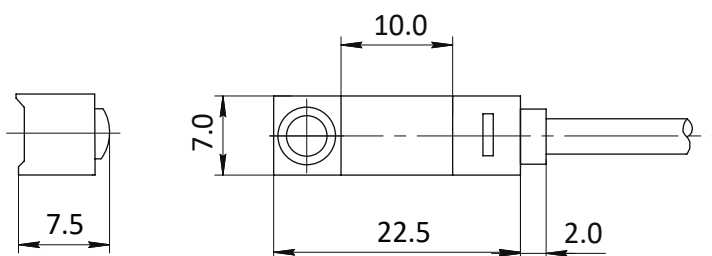
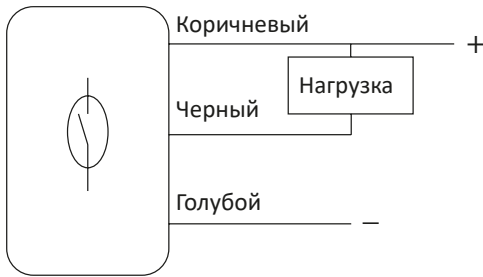
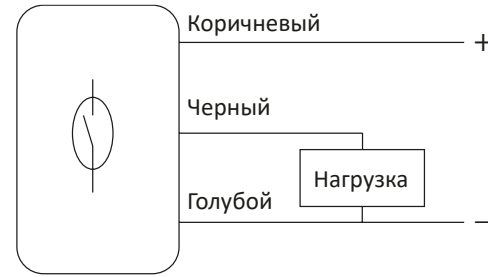


Схема подключения

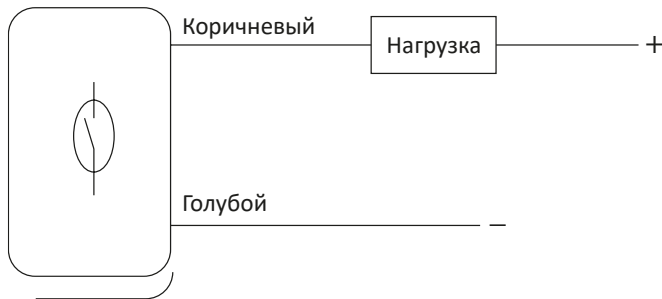
SC-NS1



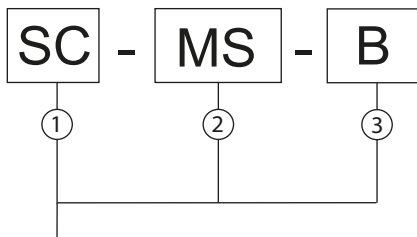
SC-PS1



SC-CS1

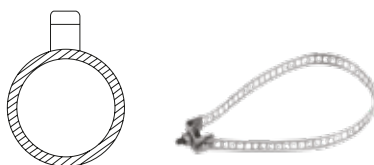


Крепления для датчиков

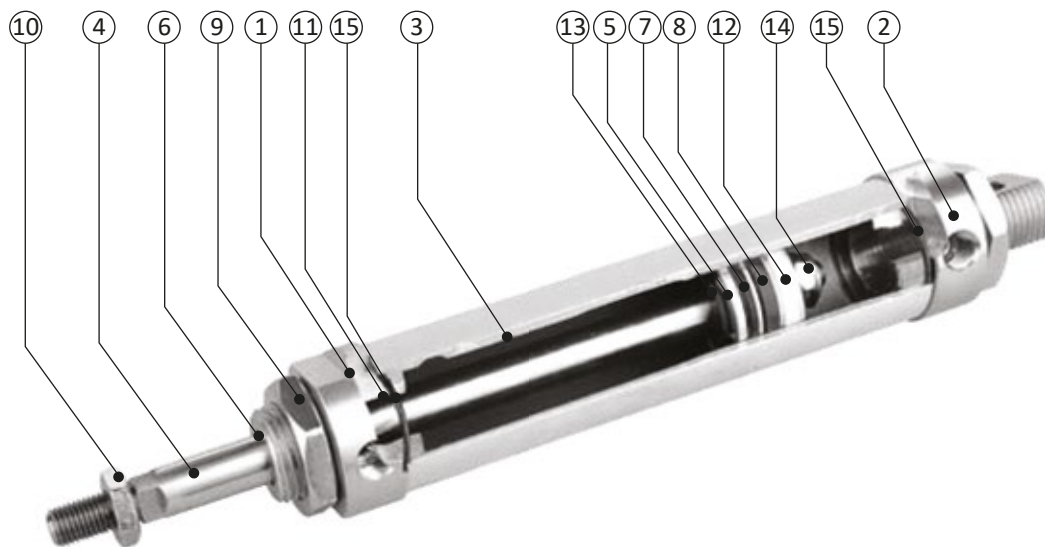


1	Тип продукции	SC	Исполнительные механизмы
2	Серия	MS	Металлическое крепление
3	Типоразмер	B	Стандартный (общий) размер

SC-MS-B



Внутренняя структура



Номер	Название	Материал	Количество	Код заказа
1	Передняя крышка	Анодированный алюминий	1	SC-MAL-Диаметр-1
2	Задняя крышка	Анодированный алюминий	1	SC-MAL-Диаметр-2
3	Гильза	Анодированный алюминий	1	SC-MAL-Диаметр-3-ход
4	Шток	Хромированная углеродистая сталь/ хромированная нержавеющая сталь	1	SC-MAL-Диаметр-4-ход
5	Поршень	Алюминий	1	SC-MAL-Диаметр-5
6	Уплотнение штока	NBR	1	SC-MAL-Диаметр-6
7	Уплотнение поршня	NBR	1	SC-MAL-Диаметр-7
8	Магнит	PVC	1	SC-MAL-Диаметр-8
9	Гайка	Сталь/нержавеющая сталь	1	SC-MAL-Диаметр-9
10	Гайка	Сталь/нержавеющая сталь	1	SC-MAL-Диаметр-10
11	Втулка	Графитонаполненная бронза	1	SC-MAL-Диаметр-11
12	Антифрикционное кольцо	PTFE	1	SC-MAL-Диаметр-12
13	Демпфер	NBR	2	SC-MAL-Диаметр-13
14	Гайка крепления поршня	Углеродистая сталь	1	SC-MAL-Диаметр-14
15	Уплотнение крышки(кольцо)	NBR	2	SC-MAL-Диаметр-15

Пример заказа круглой гильзы MAL-25 ход 50 - SC-MAL -25-3-50.

Кодировка ремонтного комплекта для цилиндра MAL-C-MAL-KITS-NBR-16/20/25/32/40